

you can  
**Canon**

## ColorPASS Z800

*Der Qualität verpflichtet*



Systemtechnik für Profi-Anforderungen:  
der ColorPASS Z800 von Canon. Ein Farbserver, der  
durch seine Geschwindigkeit und Vielseitigkeit über-  
zeugt. Er fügt sich nahtlos in Netzwerke ein und liefert  
selbst dort, wo an Farbqualität höchste Ansprüche  
gestellt werden, herausragende Ergebnisse.



OFFICIAL PARTNER

**Electronics**  
FOR **Imaging™**



## COLORPASS Z800

Der Inbegriff für vernetzte leistungsstarke Farbverwaltung. Überall dort, wo Farbe ein sensibles Thema ist – in Werbeagenturen, Druckvorstufeunternehmen, Copyshops und Hausdruckereien –, zeigt der Z800 seine Klasse. Er steht für Verlässlichkeit und Farbtreue und hilft, den Zeitaufwand in der Druckvorstufe drastisch zu senken. Mitarbeiter können von jedem Mac oder PC aus Druckaufträge erteilen, deren Fortgang überwachen, farbverbindliche Digitalproofs erstellen, Änderungen vornehmen und Freigaben erteilen.

Der ColorPASS Z800 ist mit dem CLC1110, dem CLC1160 und dem CLC1180 kompatibel.

## FIERY SYSTEM SOFTWARE 5.5

Die Fiery System Software 5.5 eignet sich für eine Vielzahl von Print-on-Demand-Umgebungen. Dank zusätzlichen Werkzeugen für den variablen Datendruck (VDP) haben mittelgroße Druckumgebungen die Flexibilität, mit den Aufgaben zu wachsen. Komplexe Druckumgebungen benötigen Software, mit der sie reaktionsschnell arbeiten können – Fiery System 5.5 erfüllt diese Anforderungen durch Workflowoptimierungs- und Verwaltungs-Tools zum Ausschließen, Bearbeiten und Zusammenstellen von Dokumenten. Sie enthält leistungsfähige Applikationen für Farbmanagement, Netzwerkeinbindung, Scannen und dezentrale Arbeitsverwaltung. Fiery System 5.5 macht es Ihnen noch leichter, Ihre Aufträge zu konfigurieren, zu drucken, zu scannen und zu verwalten.

# Systemeigenschaften

## COMMAND WORKSTATION™ 4

Für die Steuerung auch komplexer Arbeitsabläufe bietet Canon die Command WorkStation 4.

Indem sie die Druckverwaltung zentralisiert, wird selbst ein hektischer Workflow ruhig und entspannt. Die Command WorkStation 4 identifiziert automatisch die ColorPASS-Server in Ihrem Netzwerk und bietet Ihnen die Flexibilität, Informationen so darzustellen, wie es Ihren Arbeitsgewohnheiten entspricht. Die Command WorkStation 4 setzt Maßstäbe in der effizienten Verwaltung und Bearbeitung digitaler Druckaufträge.

## COMMAND WORKSTATION™ 4 LE FÜR MACINTOSH OS

Der ColorPASS Z800 von Canon bietet jetzt mit der Command WorkStation 4 LE mehr Flexibilität im Auftragsmanagement für Macintosh-Umgebungen. Diese neue Anwendung gibt Werbeagenturen, Designstudios und Druckereien, die mit Macs arbeiten, Zugang zu einer Vielzahl von Command

WorkStation-Funktionen. Sie kann mithilfe von Fiery WebTools™ oder der Benutzersoftware-CD heruntergeladen und installiert werden.

## COLORWISE®

Die Farbmanagement-Software ColorWise® bringt erhöhte Flexibilität und zusätzliche Funktionen, um die höchstmögliche Farbqualität zu erzielen und auch die Ausgabe anderer Geräte exakt zu simulieren. ColorWise kann durch maßgeschneiderte Farbprofile ergänzt werden.

## UNTERSTÜTZUNG FÜR VARIABLEN DATENDRUCK (VDP)

Der ColorPASS Z800 von Canon bietet die marktführende Plattform für schnellen variablen Datendruck. Diese Lösung ist kompatibel mit einer Vielzahl von VDP-Sprachen, darunter FreeForm, PPML und einer Reihe von proprietären Sprachen. Außerdem bieten wir mit dem VDP Resource

Manager ein Dienstprogramm für Windows- und Macintosh-Rechner an, das es Ihnen ermöglicht, die auf den ColorPASS-Servern gespeicherten globalen Objekte zu verwalten.

## \*DOCBUILDER PRO™

DocBuilder Pro ist eine serverbasierte Ausschließ-Software, die auf dem Adobe PDF-Format beruht. Mit DocBuilder Pro können Sie vor Beginn des RIP-Vorgangs komplette Dokumente bearbeiten und neu zusammenstellen. Zu den Verbesserungen von DocBuilder Pro zählen eine erhöhte Genauigkeit im Seitenlayout und Unterstützung für die Bearbeitung von Dokumenten mit unterschiedlichen Papiergrößen sowie die Möglichkeit von Last-Minute-Änderungen und optimierte Ausschuss-Schablonen.

*\* optional erhältlich.*

# Systemdienstprogramme

## FIERY SCAN™

Mit Fiery Scan wird der ColorPASS-Controller zur Zentrale für die netzwerkgestützte Erstellung und Verteilung von Scans. Diese können über das Netzwerk oder direkt am Controller gestartet werden. Dabei können unterschiedliche Ziele definiert werden. So kann ein Scan auf der lokalen Festplatte gespeichert oder sofort per FTP, Internetfax oder E-Mail weltweit versandt werden. Ebenso ist es möglich, den Scan direkt in die Warteschlange des ColorPASS Controllers zu schicken, von wo aus die Daten in andere Dokumente integriert werden können. Scans, die an eines der Postfächer geschickt wurden, lassen sich mit dem Fiery WebTools™ Utility von jedem vernetzten PC aus laden.

## FIERY WEBTOOLS

Der ColorPASS-Server lässt sich bequem über alle Java-fähigen Browser wie den Microsoft Internet

Explorer oder Netscape Communicator administrieren. Mit Fiery WebTools haben Sie Einblick in den aktuellen Auftragsstatus und können – neben vielen anderen Funktionen – Druckertreiber und Dienstprogramme von Workstations installieren.

## FIERY NETWISE™

Die Grundlage für eine beschleunigte Installation und eine nahtlose Integration in alle gängigen Netzwerkumgebungen – Fiery Netwise. Der standardmäßigen Ethernet-Verbindung fügt NetWise die Web-Schnittstelle zum Drucken über das Internet hinzu. NetWise bietet darüber hinaus die Möglichkeit, viele Verwaltungsaufgaben über E-Mail auszuführen, wie die Erteilung bzw. den Abbruch eines Auftrags oder die Übersendung von Scans an entfernte Empfänger.

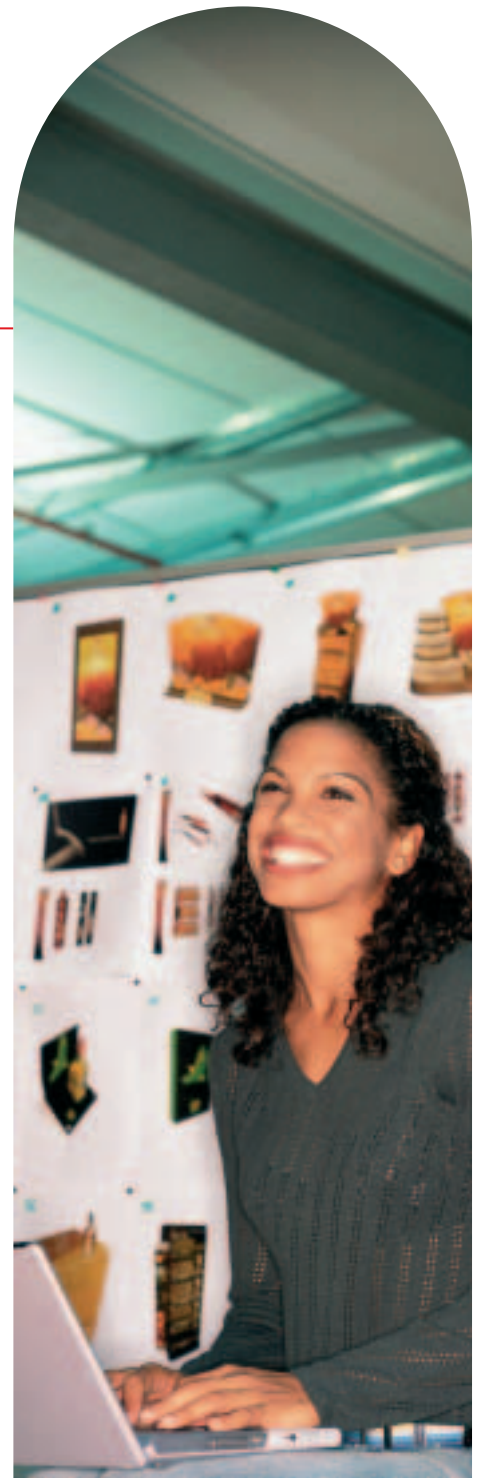
## FIERY GRAPHIC ARTS PACKAGE

Für die besonderen Erfordernisse professioneller Druck- und Druckvorstufen-Betriebe wurde das Graphic Arts Package entwickelt. Ein umfassendes Paket von Tools, das gleich bleibende Farb- und Druckqualität sicherstellt. Hiermit können Aufträge auf dem Niveau industrieller Standards gedruckt und die Charakteristik anderer Ausgabeprozesse genau wiedergegeben werden. Gleichzeitig optimiert der Bedienkomfort den Workflow.

# Systemoptionen

## EFI-BALANCE™

Die EFI-Balance Workflow-Lösungen sind flexibel, skalierbar und fügen sich nahtlos in den Druckvorgang ein, während sie bis zu 16 Drucker verwalten. EFI-Balance bietet Module für zusätzliche Funktionalitäten – wann und wo immer Sie diese auch brauchen. Bereits die Grundfunktionen überzeugen: Verwalten Sie mehrere Geräte gleichzeitig und verteilen Sie die Aufträge gleichmäßig zwischen ihnen, oder trennen Sie innerhalb des gleichen Dokuments S/W- von Farbseiten. Die EFI-Balance Workflow-Software ist flexibel und unterstützt zusätzliche Drucker in dem Maß, in dem Ihre Anforderungen wachsen. Eine Auswahl von EFI-Balance-Modulen erlaubt es Ihnen, die Funktionalität der Software ganz nach Ihren Ansprüchen zu erweitern.



# Technische Daten

## ColorPASS Z800

Unterstützt: CLC1110, CLC1160 und CLC1180

<b>Hardware</b>	<ul style="list-style-type: none"> <li>• Canon ColorPASS-Z800 Hauptplatine:</li> <li>• Intel Single Pentium 4 mit 2,0 GHz</li> <li>• 256 MB (erweiterbar auf 512 MB)</li> <li>• 60 GB Festplatte</li> <li>• 400 MHz Systembus</li> <li>• 512 K L2-Cache</li> <li>• DVD-ROM-Laufwerk</li> </ul>
<b>Druck-Funktionen</b>	<ul style="list-style-type: none"> <li>• RIP-While-Print®</li> <li>• Continuous Print™</li> <li>• Druck in umgekehrter Reihenfolge</li> <li>• Elektronische Sortierung</li> <li>• Speicherung für schnellen Nachdruck</li> <li>• Volle Bildschirm-Vorschau</li> <li>• Auftragszusammenlegung und Bearbeitung</li> <li>• Lizenz für DocBuilder Pro™ (optional)</li> <li>• Fehlerfreier Druck</li> <li>• Automatische Unterstützung für Duplexdruck (nur CLC1180)</li> <li>• Archivierung</li> <li>• Gleichmäßige Drucklastverteilung</li> <li>• Folien-Zwischenblätter</li> <li>• Medienserver</li> <li>• Unterstützung für Papierausrichtung</li> <li>• Individuelle Seitengrößen</li> <li>• Auftragsengang per e-Mail</li> <li>• Unterstützung für PPML</li> <li>• Deckblattautomatik</li> <li>• Ausgabe mit Schriftseite unten*</li> <li>• Sortierung/Heftung*</li> </ul>
<b>Netzwerk-Funktionen</b>	<ul style="list-style-type: none"> <li>• Zeitgleiches automatisches Umschalten zwischen unterstützten Protokollen:</li> <li>• EtherTalk® II, TCP/IP, Novell® IPX/SPX™, 802.2, 802.3, Ethernet II und SNAP Frame-Typen, Novell NDS®-fähig</li> <li>• Automatische Anschlusserkennung:</li> <li>• RJ45 für on-board 10/100/1000 Base-T Standard-Unterstützung</li> <li>• Peer-to-Peer Windows®-Drucken</li> <li>• Automatische IP-Konfiguration</li> <li>• IPP 1.1 (Internet-Druckprotokoll)</li> <li>• Unterstützung für Port 9100</li> <li>• Canon NDPS-Gateway</li> </ul>
<b>Seitenbeschreibungen</b>	<ul style="list-style-type: none"> <li>• Adobe® PostScript® 3™</li> </ul>
<b>Sprachen/Schriftarten</b>	<ul style="list-style-type: none"> <li>• PDF 1.4</li> <li>• 136 skalierbare Schriftarten (Adobe® PostScript®, Type 1, Roman)</li> </ul>

<b>Auflösung</b>	<ul style="list-style-type: none"> <li>• Kopiersystem unterstützt Halbtöne bei einer Auflösung von 800 x 400 dpi für alle Seitengrößen</li> </ul>
<b>Scan-Funktionen</b>	<ul style="list-style-type: none"> <li>• Fiery Scan™ und Fiery Remote Scan (Unterstützung für RDF), TWAIN-fähiger Einschub für Adobe Photo shop® (Macintosh® and Windows)</li> <li>• Scans bis DIN A3 bei 400 x 400 dpi</li> <li>• Scan-to-Email</li> <li>• Scan-to-Command WorkStation</li> <li>• Scan-to-Mailbox</li> </ul>
<b>Nützliche Hilfsmittel</b>	<ul style="list-style-type: none"> <li>• WebTools™</li> <li>• Fiery Scan™</li> <li>• Fiery FreeForm™</li> <li>• Fiery Downloader</li> <li>• Fiery Spooler</li> <li>• Auftragsbuch</li> <li>• Fiery Treiber (mit automatischem Konfigurator)</li> <li>• Command WorkStation 4.1 Software-Kit</li> <li>• Command WorkStation LE 4.0 für Mac</li> <li>• Vergabe von Zugriffsberechtigungen</li> <li>• EFI-Auftragsüberwachung</li> </ul>
<b>Farbmanagement-Funktionen ColorWise 3</b>	<ul style="list-style-type: none"> <li>• Rendering-Einstellungen:</li> <li>• Foto</li> <li>• Präsentation</li> <li>• Absolut farbmetrisch</li> <li>• Relativ farbmetrisch</li> <li>• ColorWise Pro-Tools:</li> <li>• Fiery Druckkalibrator – leichtere Kalibrierung</li> <li>• Farbeditor – Kurven anpassen</li> <li>• Profil-Manager – unterstützt ICC-Profile</li> <li>• Farbeinstellung – voreingestellte Farbeinstellungen</li> <li>• Farbskala und Referenzseiten</li> <li>• RGB-Separierung</li> <li>• Sonderfarben-Management, PANTONE-kalibriert</li> <li>• Überfüllen und überdrucken</li> <li>• Schwarz überdrucken</li> <li>• Unabhängige RGB-, PANTONE- und CMYK-Kontrollen</li> <li>• Text und Grafik in reinem Schwarz</li> <li>• GCR-Kontrolle</li> <li>• Volltonfarbe im PDF</li> <li>• Bildglättung</li> </ul>

<b>Grafikpaket (Standard)</b>	<ul style="list-style-type: none"> <li>• Rasterung</li> <li>• Hotfolders (automatische Dateiverarbeitung)</li> <li>• Unterstützung für Schmuck- und Sonderfarben</li> <li>• Automatisches Überdrucken/Überfüllen</li> <li>• Unterstützung für TIFF/IT</li> <li>• Papiersimulation</li> <li>• Druckunterstützung für mehr als 4 Farben</li> <li>• Soft-Proofing</li> </ul>
<b>Drucksimulation</b>	<ul style="list-style-type: none"> <li>• Schnellsimulation – gleicht die Tonerichte ab</li> <li>• Vollsimulation – gleicht die Tonerichte und die Farbnuancen ab</li> <li>• Vollsimulation mit GCR (Unbuntaufbau)</li> <li>• Unterstützung für SWOP, Eurokala, DIC und weitere Druckstandards durch ICC-Profile</li> <li>• Unterstützung für kundenspezifische Simulierungsvorgaben</li> <li>• Simulierung auf Per-Job-Basis</li> </ul>
<b>Kalibrierung</b>	<ul style="list-style-type: none"> <li>• ColorCal</li> <li>• Auto Cal Version 2</li> <li>• Fiery Druckkalibrator</li> <li>• Kalibrierung auf Per-Job-Basis</li> <li>• Automatisches Grau</li> <li>• PostRaster-Kalibrierung</li> </ul>
<b>Speicher-Management</b>	<ul style="list-style-type: none"> <li>• ECT-Kompression</li> </ul>
<b>Stromversorgung</b>	<ul style="list-style-type: none"> <li>• Automatische Umschaltung 90-135/180-265 Volt Wechselstrom, 47-63Hz</li> <li>• 350 Watt</li> </ul>
<b>Stromverbrauch</b>	<ul style="list-style-type: none"> <li>• 6A bei 115 Volt Wechselstrom</li> <li>• 3A bei 230 Volt Wechselstrom</li> </ul>
<b>Größe</b>	<ul style="list-style-type: none"> <li>• 508 mm (H) x 243 mm (B) x 518 mm (T)</li> </ul>
<b>Gewicht</b>	<ul style="list-style-type: none"> <li>• 17,69 kg</li> </ul>

\* Kopiersystem muss die Funktion unterstützen (Sorter F2 wird benötigt).

Electronics for Imaging, EFI, das EFI-Logo, Fiery, das Fiery-Logo, Fiery Driven, das Fiery Driven-Logo, ColorWise und RIP-While-Print sind eingetragene Markennamen beim US-Patent- und Markennamenamt sowie bei gewissen anderen ausländischen Gerichtsbarkeiten. Fiery Prints, Fiery Z4, Fiery X4, Fiery ZX, Fiery LX, Fiery SI, Fiery XI, Fiery XJe, Fiery XJ-W, BookletMaker, Fiery Downloader, Fiery Scan, Fiery Spooler, Fiery Link, Fiery Driver, RIPChips, WebTools, WebSpooler, Webinstaller, WebStatus Command WorkStation, Continuous Print, DocBuilder, EFICOLOR, EFICOLOR Works, FreeForm, Memory Multiplier, NetWise, STARR Compression, PowerWise und Welcome to the Revolution sind Markennamen von Electronics For Imaging, Inc.

Alle anderen Begriffe und Produktnamen mögen Markennamen bzw. eingetragene Markennamen der jeweiligen Besitzer sein und werden hiermit anerkannt.

™ Alle Firmen- und/oder Produktnamen sind Markennamen und/oder eingetragene Markennamen der jeweiligen Hersteller in deren Märkten bzw. Ländern.

Canon behält sich das Recht vor, technische Daten ohne vorherige Ankündigung zu ändern.

you can  
**Canon**

**Canon Deutschland GmbH**  
Europark Fichtenhain A10  
D-47807 Krefeld

Tel. +49(0) 21 51/3 45-0  
Fax +49(0) 21 51/3 45-102  
www.canon.de

© Canon Deutschland GmbH  
Stand: Mai 2004  
Bestell-Nr.: 880736

**Electronics**  
FOR **Imaging™**